

2024年2月13日

パナソニック リフォーム株式会社

社員の居住環境整備を通じ、福利厚生向上の一助に貢献
パナソニックグループ社員寮(3棟・全120室)のリフォーム工事を実施
～特建事業分野のリフォーム受注獲得を推進～

パナソニック ホームズ株式会社のグループ会社、パナソニック リフォーム株式会社は、株式会社パナソニック共済会より3棟・全120室の同社社員寮『松草寮』(滋賀県草津市)の大規模リフォーム工事を受注し、約半年間の施工期間を経て、2024年1月11日に引き渡しを完了しました。同施設は、築54年のRC造(鉄筋コンクリート造)の建物で、草津エリアに勤務するパナソニックグループ社員の男性独身寮として長年、多くの社員を受け入れてきました。しかし、近年では建物の老朽化に加え、空室化が進んでいました。『松草寮』・『青湖寮』2棟の建物を統合し、リフレッシュしたい、という依頼の元、パナソニック リフォーム株式会社は共用棟も含めた大規模リフォーム工事を請け負いました。そこで、全寮室には内窓を設けて断熱性や防音・遮音性を高めることで快適性を向上させ、共用部には様々な居場所を作り、プライベートタイムを充実させるプランを提案・施工しました。社員の居住環境整備を通じて、パナソニックグループの福利厚生向上の一助を担いました。パナソニック リフォーム株式会社は、今後も戸建住宅等で培った豊富な実績を生かし、特建事業分野でのリフォーム受注獲得を図ります。

■リフォームのコンセプトについて

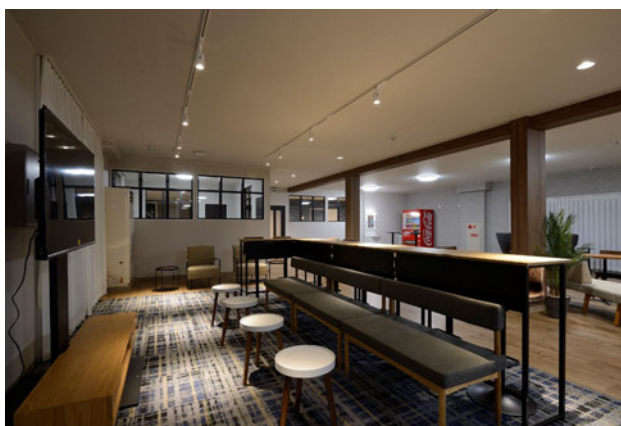
“帰りたくなる第二のわが家、さまざまな居場所を設けてプライベートタイムを充実”というコンセプトのもと、設計プランを計画。使用されていなかった共用棟の厨房、食堂を一体にしたメインリビングをはじめ、様々な共用スペースを設けることで、寮室以外の居場所を設け、社員の気分や目的に応じて利用を可能にしました。琵琶湖の波や光をイメージし、ブルー系のインテリアでまとめたメインエントランスが温かく寮の住民を迎え入れます。

●共用部の設計ポイント

玄関から寮室へ向かう廊下側にメインリビング内部を見渡せる室内窓を設け、開放的な空間にしました。リビング奥にはゆるやかにゾーン分けしたキッチンスペース、ダイニング・リラククスコーナーなどを設け、「くつろぐ」、「食べる」、「遊ぶ」、「話す」といった思い思いの過ごし方が可能なカフェのような空間づくりにより、プライベートタイムでの交流も促す工夫を施しています。



共用棟 メインリビング



共用棟 メインリビング設置のハイカウンター

●本件に関するお問合せ先 パナソニック ホームズ株式会社 宣伝・広報部 広報課
担当：井筒・古矢・潤隨(かんずい) / TEL: 06-6834-1955

Panasonic Homes



共用棟 メインリビング キッチンスペース



共用棟 大浴場

●1号棟・2号棟・各寮室の設計ポイント

1階の共用スペースには、サブリビングやワークルーム、多目的ラウンジ、浴室、フィットネスルームなど、既存の間取りと一部設備を活かしながら、老朽化の進んだ水回り設備を更新。多目的ラウンジにはパナソニック製スピーカー付ダウンライトを設置するなど、映画や音楽を満喫できるシアタースペースへ仕上げ、在宅勤務にも対応できるワークルームは、落ち着いた設えにしています。各寮室は、120室を維持したまま、ホテルライクな内装に加え、全室に内窓を設置して断熱性の向上を図りました。デスク、ベッド、ワードローブ(収納)等の家具をコーディネートしています。



1号棟 多目的ラウンジ



1号棟 ワークルーム



2号棟 フィットネスルーム



1・2号棟 寮室

●玄関・ホール～廊下、外構について

社員の多様性を尊重するユニバーサル対応の玄関スロープやバリアフリートイレの設置に加え、宅配ボックスコーナーなども設け、利便性を向上させました。また、3棟がつながっていることから、廊下や階段などにピクトサインを設け、どこにいるのかひと目で分かるよう配慮しています。外構は、季節を感じさせるロックガーデン風の植栽をエントランスに施し、既存の景石を活かした中庭は、山砂利を敷き、高麗芝を敷き詰めるなど、自然を感じられる空間づくりを行いました。



共用棟 玄関



共用棟 バリアフリートイレ



1・2号棟 ロケーションを示すピクトサイン



建物外観



共用棟 エントランスの外構



メインリビングから望む中庭

■『松草寮』概要

| | |
|----------------------|--|
| 名 称 | 『松草寮』 |
| 所 在 地 | 滋賀県草津市野路東 |
| 交 通 | JR/「南草津」～ 近江鉄道・湖国バス6分「立命館大学正門前」停徒歩13分 JR/「南草津」～ 帝産湖南交通バス7分「桜が丘」停徒歩9分 |
| 階 数・居 室 数 | 共用棟 1階 1号棟 4階 60室 2号棟 4階 60室 |
| 構 造 | RC造(鉄筋コンクリート造) |
| 延 床 面 積 | 3,839.43 m ² (約 1,161.42 坪) |
| リ フ ォ ー ム 対 象 面 積 | 3,553.00 m ² (約 1,074.39 坪) |
| リ フ ォ ー ム 部 位 | ①エントランス(植栽) ②玄関・ホール・廊下 ③事務室④ポストスペース ⑤ 防災・備蓄倉庫 ⑥・⑦メインリビング ⑧サブリビング ⑨ワークルーム ⑩多 目的ラウンジ ⑪リラクスペース ⑫シャワーコーナー ⑬浴室 ⑭脱衣室 ⑮洗濯洗面室 ⑯トイレ ⑰フィットネスルーム ⑱洗濯室 ⑲管理人室 ⑳寮 室(120室) ㉑階段 ㉒廊下 ㉓物入 ㉔屋上 ㉕外壁 ㉖駐輪場 |
| 用 途 | パナソニックグループ社員 独身男性寮 |
| 竣 工 | 2023年12月 |
| 依 頼 主 | 株式会社パナソニック共済会 |

◎『パナソニック リフォーム株式会社』法人さまリノベーション事業の詳細はこちら

<https://homes.panasonic.com/phr/recommend/houjin/>

* 本件に関するお問い合わせ先 *

パナソニック ホームズ株式会社 宣伝・広報部 広報課 古矢

TEL:080-2520-1309 / E-mail: furuya.naomi@panasonic-homes.com

HP: <https://homes.panasonic.com/company/news/release/>



パナソニック ホームズは 2023 年 8 月に創業 60 周年を迎えました。これまでの「感謝」を新たな「挑戦」への力に変えて、暮らしを起点に事業活動を拡げます。お客さま一人ひとりに寄り添い、心豊かな暮らしと持続可能な社会の実現を目指し、邁進してまいります。